



Bruksanvisning - Elektronisk termostat Termonic 26090/26150

Användningsområde

Reglering av kylanläggningar, klimatanläggningar, frysskyddsövervakning, värmekabelanläggningar inom- och utomhus.

Funktion

Elektronisk termostat med extern givare, för on-off reglering. Termostatsens reläkontakt växlar när temperaturen vid givaren sjunker under inställt värde. Detta indikeras av lysdioden på termostatsens framsida (Gul=arbetsläge). När temperaturen sedan uppnår inställt värde, växlar reläet åter till viloläge.

Givaren ligger vattentätt ingjuten i en mässingshylsa (Ø6 L25mm). Givareledningen levereras som standard med 3m längd. Den kan förlängas till 50m med installationsledning min 2x1mm². Termostaten måste föregås av en brytare för allpolig fränkoppling.

Driftindikering

Termostatsens reläkontakt växlar när temperaturen vid givaren sjunker under inställt värde. Indikeras av LED ①. När temperaturen uppnår inställt värde slocknar LED. Se fig 1.

Givarövervakning

Vid avbrott eller kortslutning i givaren lyser LED Sensor fault ②. Om stor eftervärme förekommer och temperaturinställning nära MAX på skalområde kan Röd LED tändas momentant. Övergå till nästa skalområde och vrid potentiometern till önskad temperatur.

Inställning av temperaturområde

Välj skala genom att vrida omkopplare ③ till önskat läge. Ställ in temperaturen med potentiometer ⑤ mot vald skala.

Inställning av kopplingsdifferens (hysteres)

Vrid potentiometer ④ medsols för större hysteres. Min. läge=1°K, Max. läge=10°K. Se Fig. 2.

Tekniska data

Märkspänning	230V 50/60Hz
Effektförbrukning	1,5VA
Omgivningstemperatur	-10°...+55°C
Max brytström	10A/250V
Relä	1Pol Vx (potentialfri)
Indikering relä	Gul LED
Kopplingsdifferens	1-10°K
Elektrisk anslutning	Skruvanslutning 2,5mm ²
Temperatur inställning	Skruvmejselspår
Givare PTC	25°C ~1kΩ (~ 8Ω/°C)
	26090 PVC Kabel
	26150 Silikon Kabel
Givare, kapslingsklass	IP65
Kapslingsklass	IP40
Fastsättning	Enl. DIN 50022

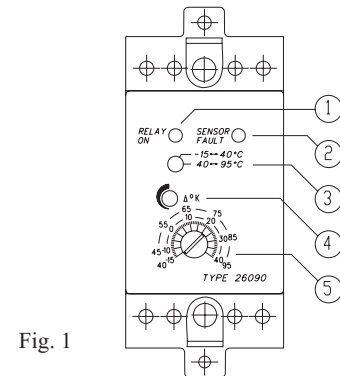


Fig. 1

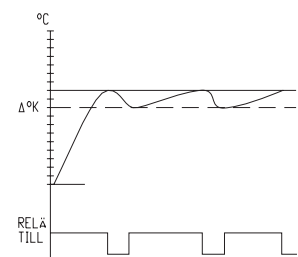


Fig. 2

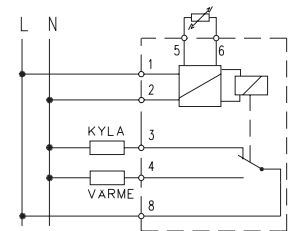


Fig. 3

